

Questo documento è scaricabile accedendo al sito **www.casaagenti.it** (con le proprie credenziali di dominio), sezione **Utility**, pulsante "**Accesso da Remoto**".

Per supporto fare riferimento alle seguenti risorse:

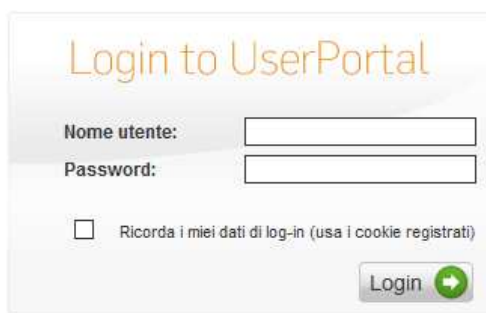
- Simone Cordidonne: 340.0017967
- Leonardo Bartoli: 327.9172675
- Francesco Fortini: 328.6941069
- Francesco Venturini: 338.8383150

Di seguito vengono riportati gli URL più importanti per l'accesso alle risorse aziendali:

- **webmail:** mail.paginesi.it
- **sicom:** sicom.paginesi.it
- **sicom produzione:** www.sicomproduzione.it
- **sistema di ticketing:** supporto.paginesi.it

## Procedura per l'accesso remoto (VPN) alla rete di Pagine Sì!

1) Aprire il browser e accedere con le proprie credenziali di dominio (quelle che solitamente si inseriscono per autenticarsi al proprio pc del lavoro) al seguente URL: **https://sgfw01.paginesi.it**;



2) selezionare dal menù in alto il link "Accesso Remoto" o "Remote Access" ed effettuare il download del file al primo link: ***“Click here to download a complete installation package including client software, keys and automatic configuration for Windows Vista / 7 / 8 / 10.”***;



**SOPHOS**

Welcome | Mail Quarantine | Mail Log | Sender Whitelist | Sender Blacklist | **Remote Access**

VPN SSL ?

Cliccare qui per scaricare un pacchetto di installazione completo che include software client, chiavi e configurazione automatica per Windows Vista / 7 / 8 / 10. **Scarica**

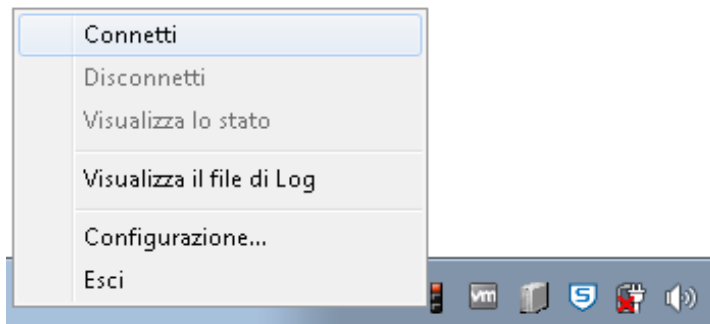
Cliccare qui per scaricare un file di installazione che aggiorni tutte le chiavi e configurazioni del sistema, senza dover reinstallare il software client (Windows Vista / 7 / 8 / 10). Scarica

Cliccare qui per scaricare il file di configurazione per configurare una connessione VPN SSL su Linux, MacOS X, BSD o Solaris. Scarica

Fare clic qui per installare la configurazione SSL VPN su dispositivo Android & iOS. Il software client può essere scaricato da [Google Play](#) o [App Store](#). Installazione

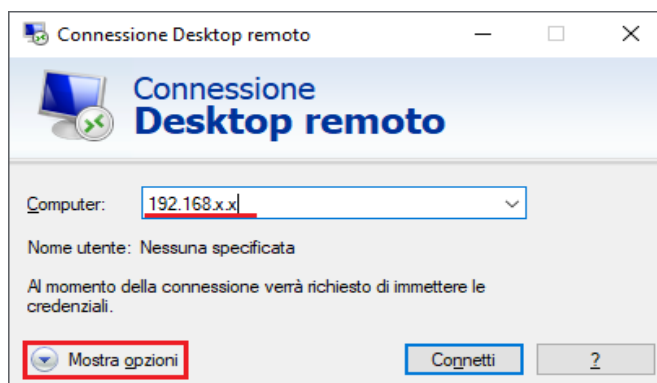
3) installare il programma scaricato (che si chiama "**Sophos SSL VPN Client**");

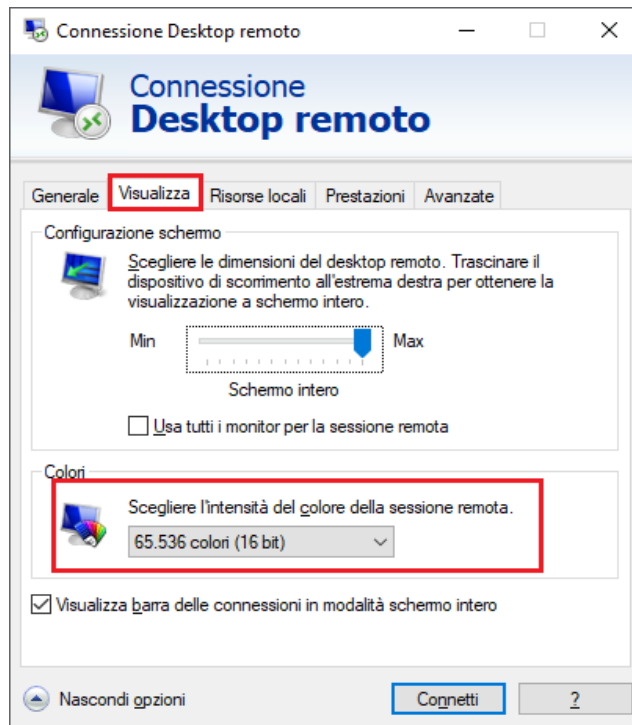
4) avviare l'applicazione, comparirà un'icona (semaforo) nell'area di notifica in basso a destra, tasto destro del mouse, selezionare "connetti". Verranno poi richieste le credenziali, che sono sempre quelle di dominio, per accedere alla rete aziendale. Una volta connessi, l'icona del semaforo naturalmente, diventa verde;



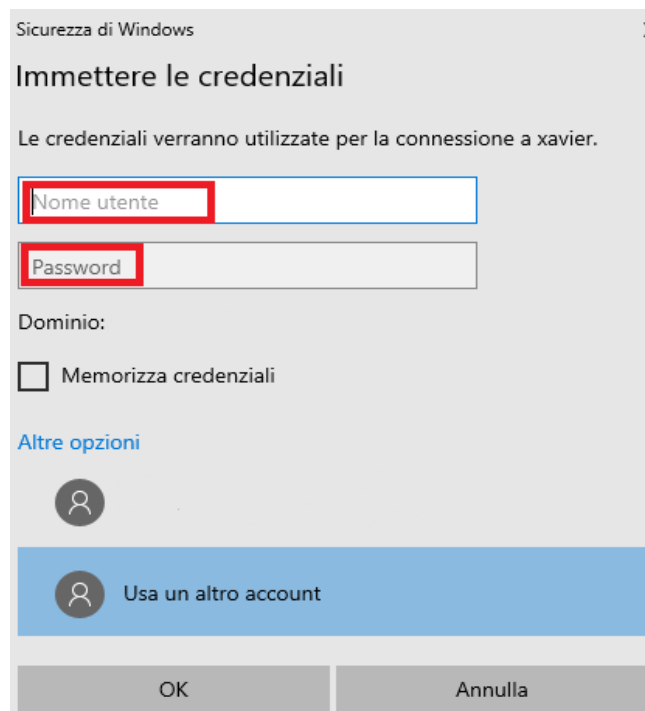
5) Avviare il programma per accedere in desktop remoto al vostro pc dell'ufficio. Per far ciò, aprire il menù di Windows e nell'area di testo digitare "**connessione desktop remoto**". Comparirà il programma da avviare.

Inserire l'indirizzo IP del vostro PC del lavoro, poi impostare le opzioni di visualizzazione premendo "**Mostra opzioni**" → "**Visualizza**" → specificare la voce che indica il numero "**65536 colori (16 bit)**".





Infine, premere “**Connetti**” e specificare di nuovo le credenziali di dominio (se inserire solo l'utente non fosse sufficiente per l'accesso, provate di nuovo specificando anche il dominio es: paginesi\nome\_utente).



Una volta verificato l'accesso al vostro PC, sarà possibile effettuare le proprie operazioni di routine.

1) Per **disconnettersi dal PC dell'ufficio**, premere il simbolo “X” sulla barra in alto:



E confermare OK sul messaggio che comparirà a video.

2) Infine, **per disconnettersi dalla rete aziendale**, dall'icona (semaforo) nell'area di notifica in basso a destra, col tasto destro del mouse, selezionare “disconnetti”.