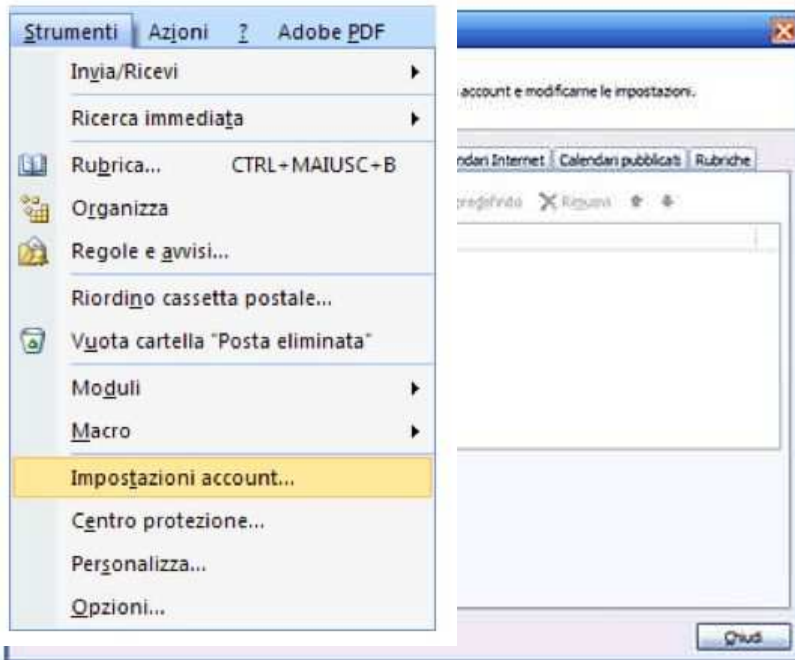
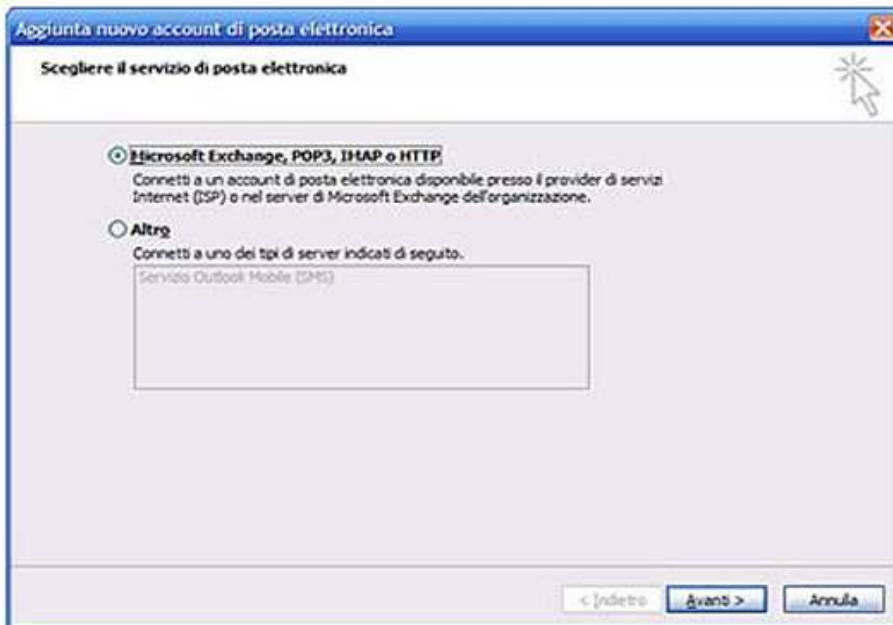


Per impostare correttamente il server con Outlook 2007 aprire Outlook 2007 e cliccare su **Strumenti> Impostazioni account**.

Selezionare la scheda **Posta elettronica** e cliccare **Nuovo**



Selezionare l'opzione **Microsoft Exchange, POP3, IMAP o HTTP** e cliccare **Avanti**.



Nella schermata **Configurazione automatica account** selezionare **Configura manualmente le impostazioni del server** e cliccare su **Avanti**.

Aggiunta nuovo account di posta elettronica

Configurazione automatica account

Nome:
Esempio: Raffaele Boraldi

Indirizzo di posta elettronica:
Esempio: boraldi@comiso.com

Password:
Conferma password:
Digitare la password fornita dal provider di servizi Internet.

Configura manualmente le impostazioni del server o tipi di server aggiuntivi

< Indietro Avanti > Annulla

A questo punto selezionare l'opzione **Posta elettronica Internet** e cliccare **Avanti**

Aggiunta nuovo account di posta elettronica

Scegliere il servizio di posta elettronica

Posta elettronica Internet
Connetti al server POP, IMAP o HTTP per inviare e ricevere messaggi di posta elettronica.

Microsoft Exchange
Connetti a Microsoft Exchange per accedere alla posta elettronica, al calendario, ai contatti, ai fax e ai messaggi vocali.

Altro
Connetti a uno dei tipi di server indicati di seguito.
Servizio Outlook Mobile (SMS)

< Indietro Avanti > Annulla

Di seguito riepiloghiamo i dati da inserire durante la creazione dell'account

Informazioni sui server:

CONFIGURAZIONE POP3

- **Tipo di account:** POP3
- **Server della posta in arrivo:** mail.paginesi.it
- **Server posta in uscita:** mail.paginesi.it
- **Server posta in arrivo (POP3):** 110

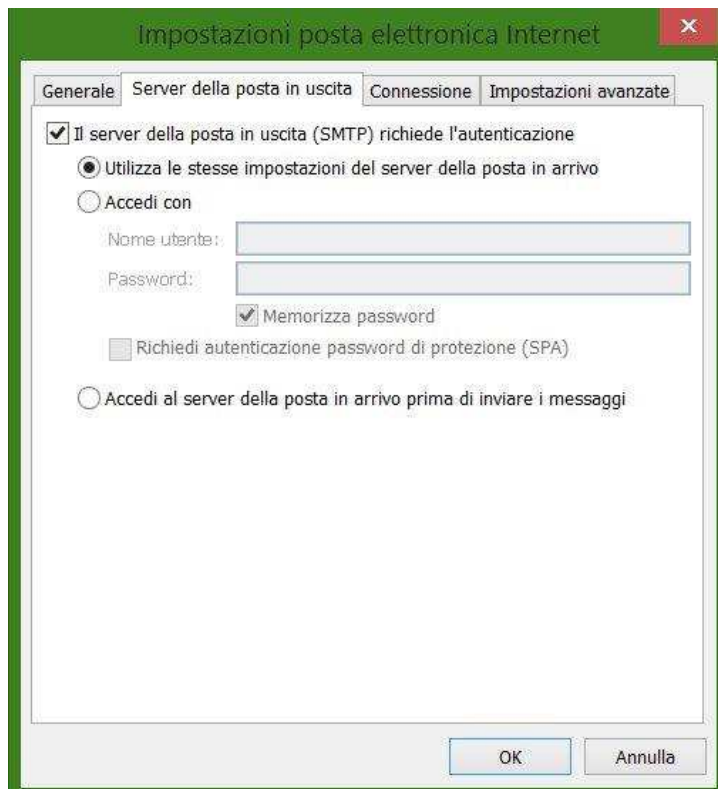
- Usa il tipo di connessione crittografata seguente: nessuna
- Server posta in uscita (SMTP): 25
- Usa il tipo di connessione crittografata seguente: nessuna

CONFIGURAZIONE IMAP

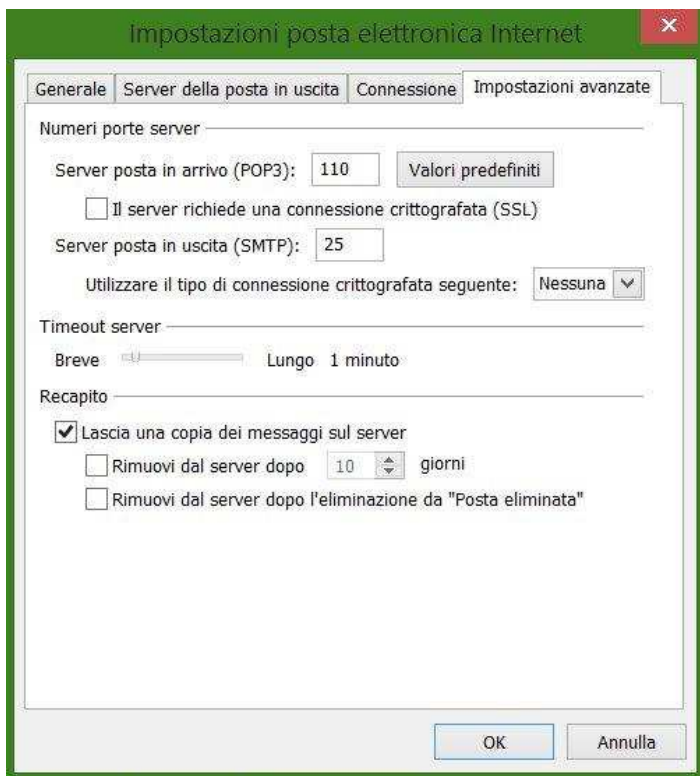
- Tipo di account: IMAP
- Server della posta in arrivo: mail.paginesi.it
- Server posta in uscita: mail.paginesi.it
- Server posta in arrivo (IMAP): 143
- Usa il tipo di connessione crittografata seguente: nessuna
- Server posta in uscita (SMTP): 587
- Usa il tipo di connessione crittografata seguente: nessuna

Immettere le informazioni seguenti.

Scegliere **Altre impostazioni > Server della posta in uscita** e selezionare la casella di controllo **Il server della posta in uscita (SMTP) richiede l'autenticazione**.



Nella scheda **Avanzate** immettere le seguenti informazioni



Scegliere **OK > Avanti > Fine**.

